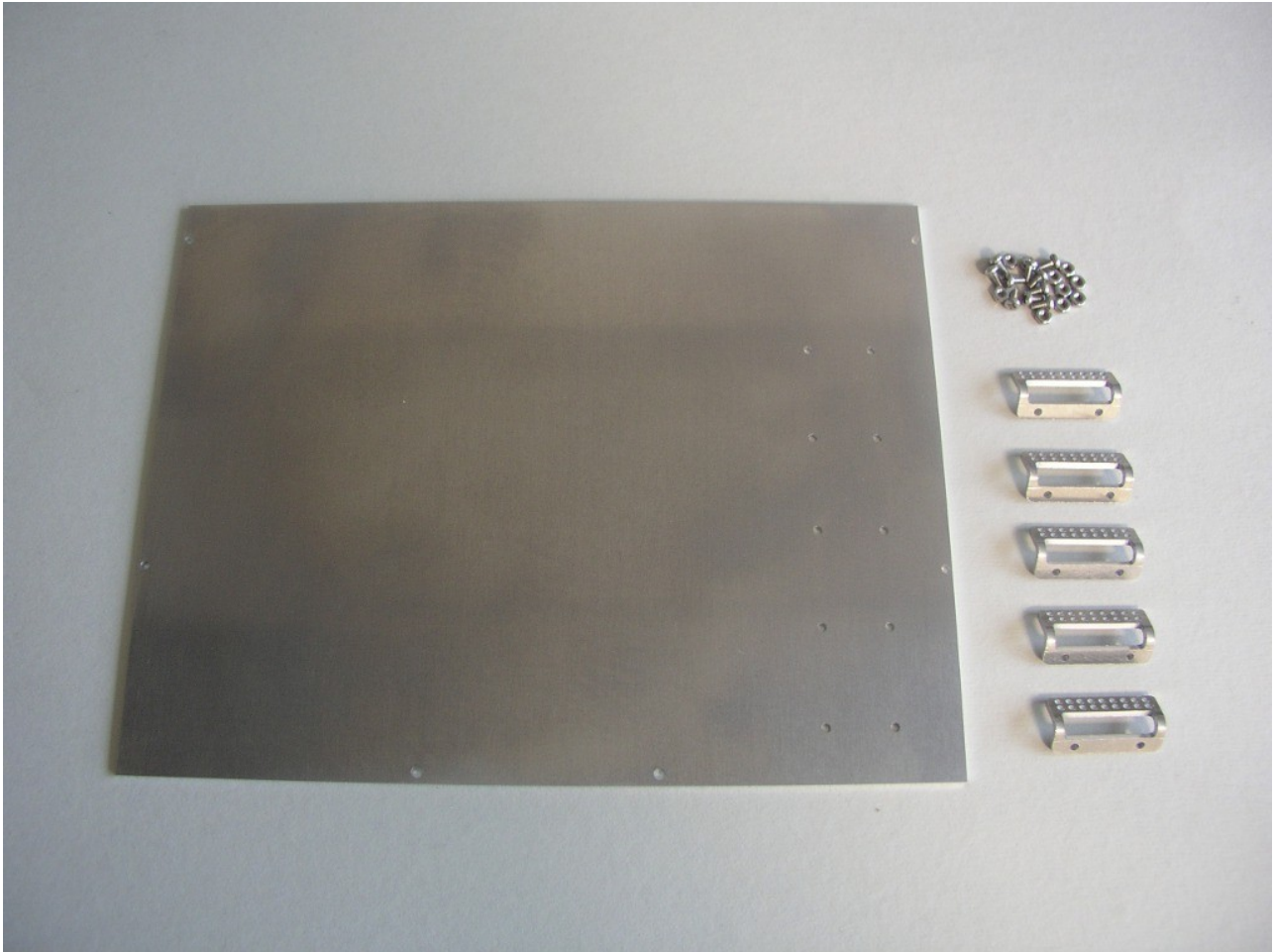


Nachrüst-Frontblech mit Trittstufen

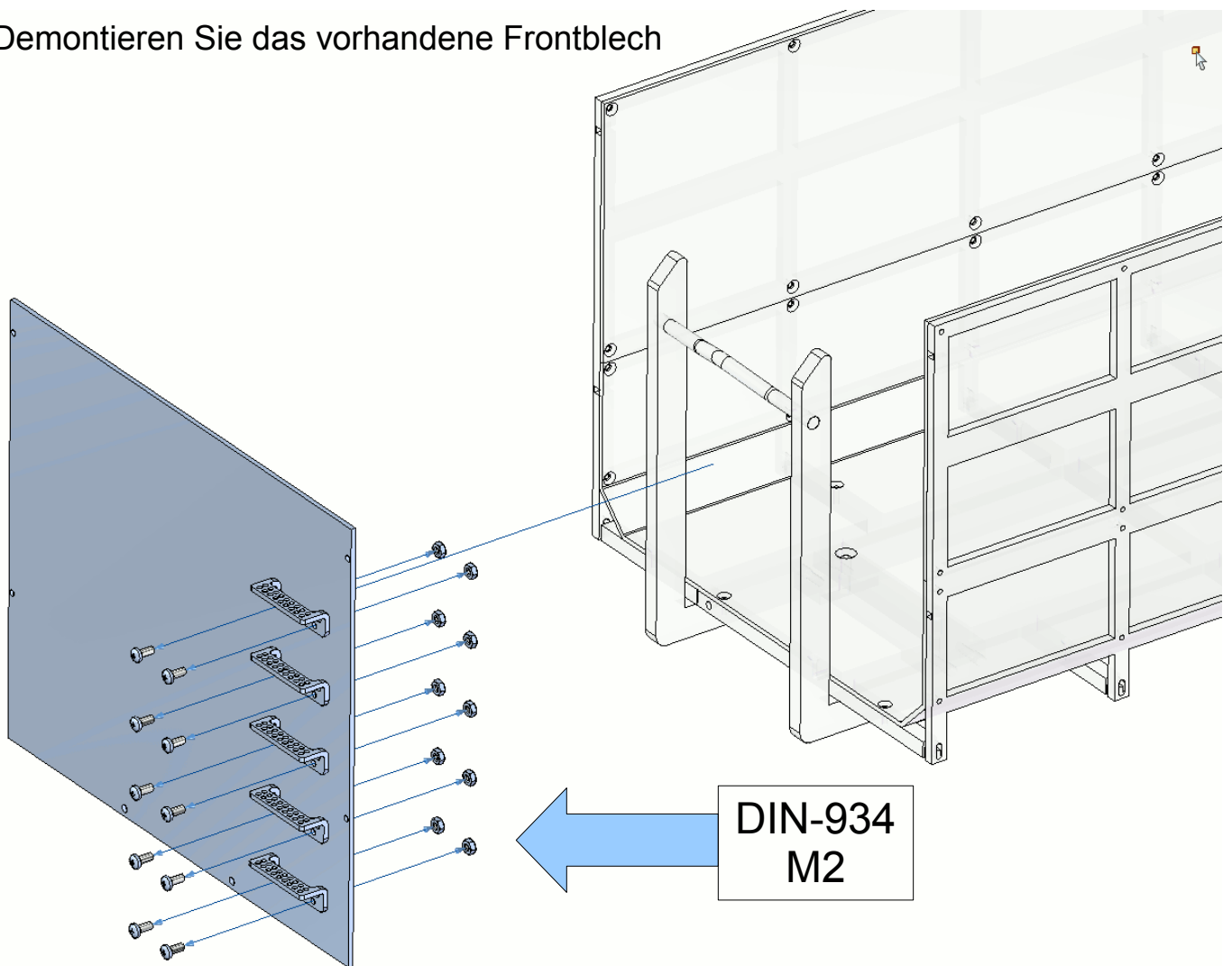
(für hohen Abrollcontainer)



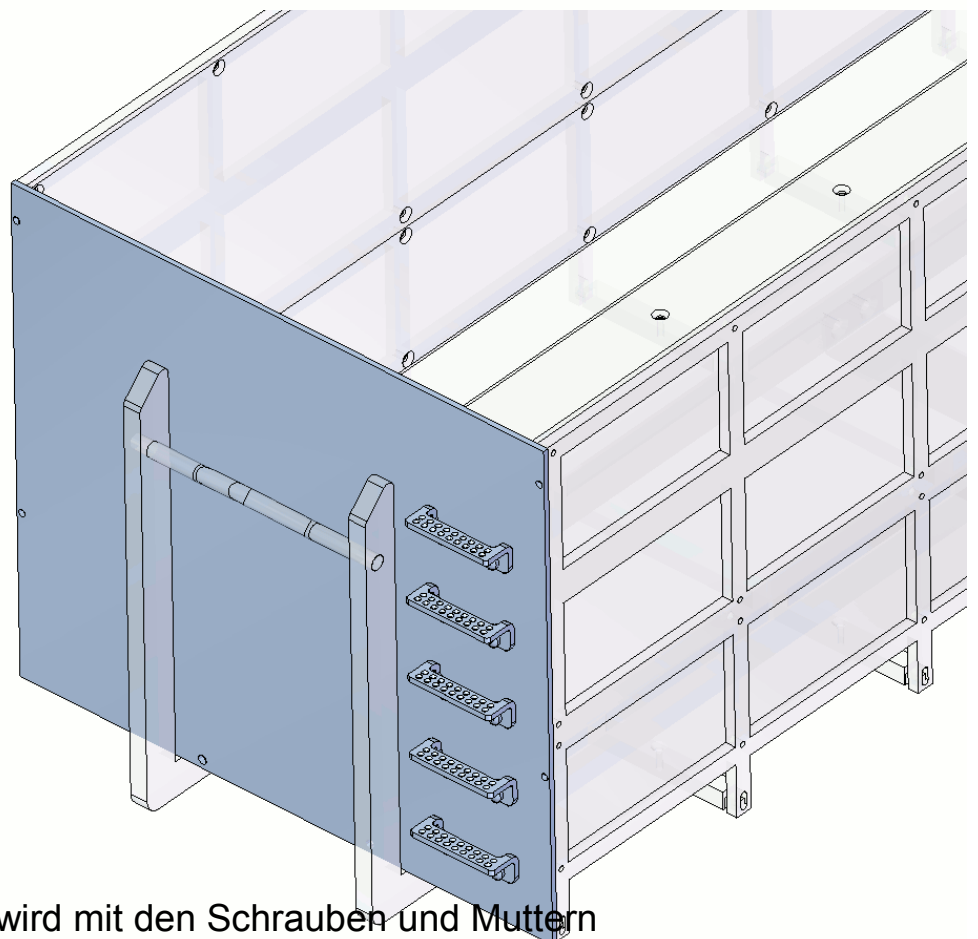
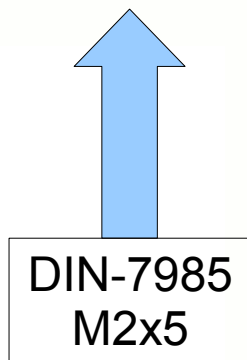
Stückliste:

- 1x Frontblech (hoch) mit Bohrungen für Trittstufen
- 5x Trittstufe
- 10x Schraube (DIN-7985 M2x5)
- 10x Sechskantmutter (DIN-934 M2)

1.) Demontieren Sie das vorhandene Frontblech



2.) montieren Sie die Trittstufen an das neue Frontblech



3.) das neue Frontblech wird mit den Schrauben und Muttern ursprünglichen Frontbleches am Abrollcontainer montiert.