

Kotflügelsatz für Abrollanhänger

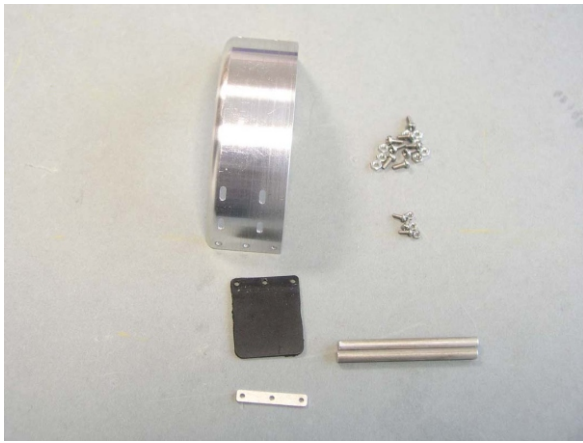


Stückliste:

- 1 Kotflügel hinten links
- 1 Kotflügel hinten rechts
- 1 Kotflügel vorn links
- 1 Kotflügel vorn rechts
- 4 Gummi-Lappen
- 4 Halbleche
- 12 Haltetaschen
- 2 Haltestangen vorn (lang)
- 4 Haltestangen hinten (kurz)

Inhalt Schraubentüte :

- 24 Schrauben Din 7985 M2x5
- 24 Muttern Din 934 M2
- 12 Schrauben Din 7985 M1,6x4
- 12 Muttern Din 934 M1,6
- 4 Schrauben Din 7985 M3x6
- 2 Schrauben Din 7380 M3x6
- 12 U-Scheiben Din 125 -3,2
- 2 Zahnscheiben Din 6798-3,2



Mit diesen Teilen beginnen Sie bitte die Montage



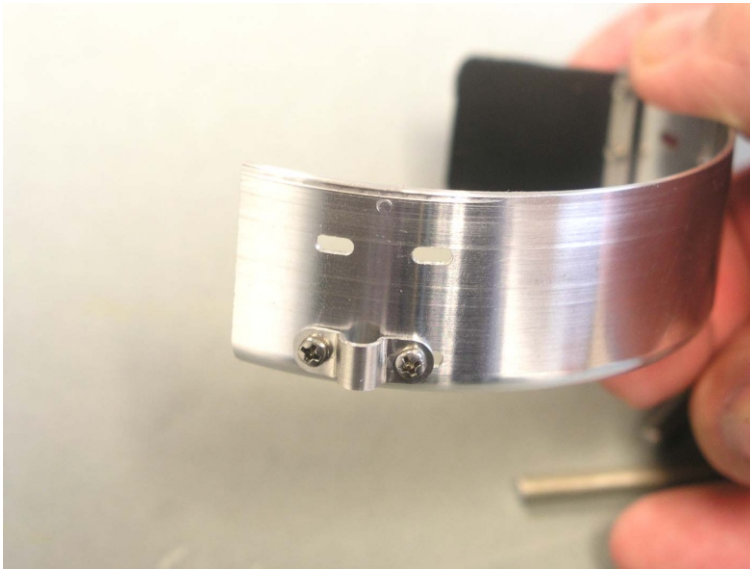
Stecken Sie bitte 2 Schrauben Din 7985 M1,6 in die Löcher wie im Bild sichtbar. Der Gummi-Lappen wird darauf gelegt .



Legen Sie bitte eine Halteplatte darauf . Drehen Sie bitte 2 Muttern M1,6 darauf, aber nicht festdrehen .



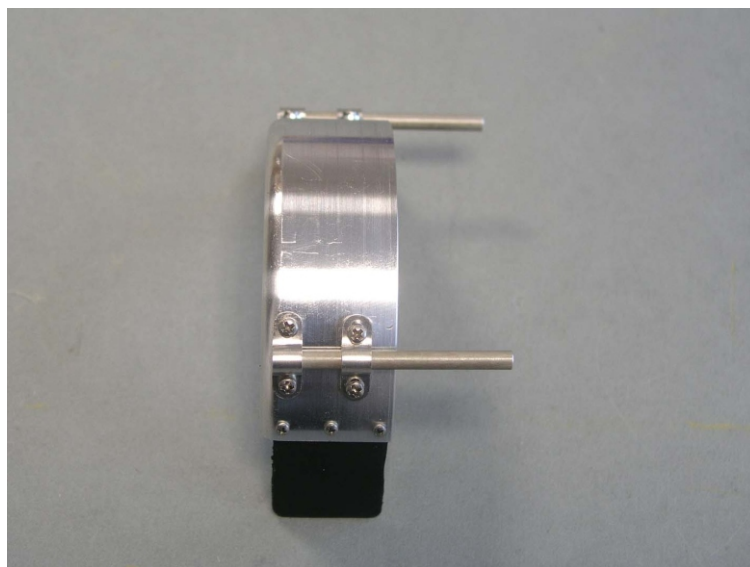
Setzen Sie bitte die 3.Schraube ein . Richten Sie bitte das Gummi so aus , dass es gerade am Kotflügel hängt. Dann können die Schrauben festgezogen werden.



Die Haltelaschen werden mit je 2 Schrauben Din 7985 M2x5 und Mutter M2 befestigt . Schrauben nicht festziehen .



Bringen Sie bitte weitere Laschen an.

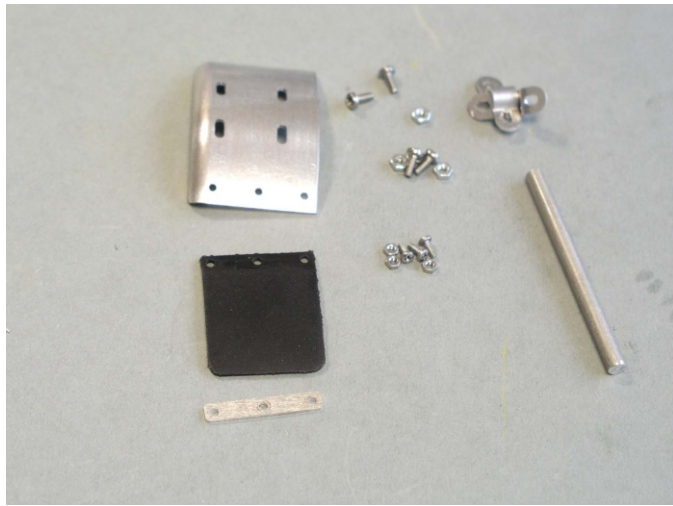


Für die hinteren Kotflügel werden die kürzeren Haltestangen montiert .



1-2 U-Scheiben Din 125-3,2 ,je nach gewünschtem Abstand.

Die Haltestangen werden mit 2 Schrauben Din 7985 M3x6 befestigt .
Nach dem Anschrauben wird der Kotflügel ausgerichtet und die
Haltetaschen festgeschraubt .



Mit diesen Teilen beginnen Sie bitte die Montage



Stecken Sie bitte 2 Schrauben Din 7985 M1,6 in die Löcher wie im Bild sichtbar. Der Gummi-Lappen wird darauf gelegt .



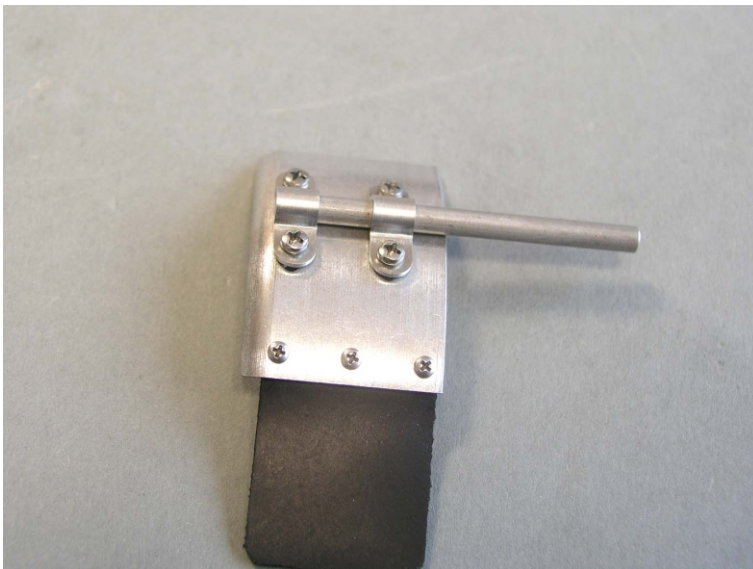
Legen Sie bitte eine Halteplatte darauf . Drehen Sie bitte 2 Muttern M1,6 darauf, aber nicht festdrehen .



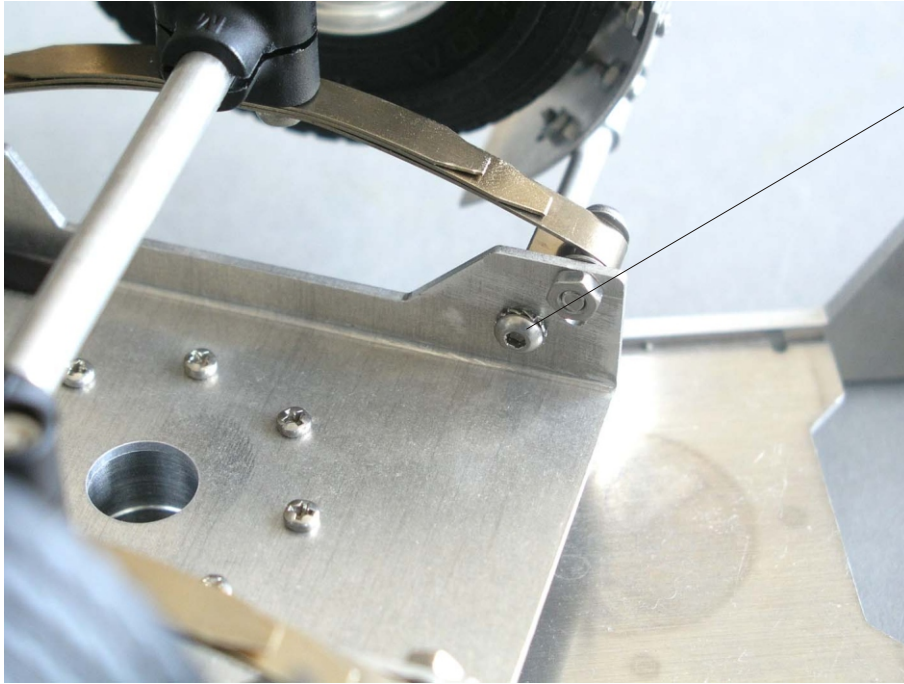
Setzen Sie bitte die 3.Schraube ein .
Richten Sie bitte das Gummi so aus ,
dass es gerade am Kotflügel hängt.
Dann können die Schrauben
festgezogen werden.



Die Haltetaschen werden mit
je 2 Schrauben Din 7985 M2x5
und Mutter M2 befestigt .
Schrauben nicht festziehen .



Schieben Sie bitte 1 Haltestange`
`VORN` `in die Haltetaschen .



Schraube Din 7380 M3x6
mit Zahnscheibe Din
6798-3,2



1-2 U-Scheiben Din 125-3,2
je nach gewünschtem
Abstand .

Die Haltestange wird mit 1 Schraube Din 7380 M3x6 und einer Zahnscheibe befestigt .

Nach dem Anschrauben wird der Kotflügel ausgerichtet und die Haltetaschen festgeschraubt .